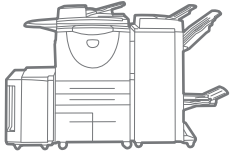


WorkCentre®
5632 / 5638 / 5645 / 5655 /
5665 / 5675 / 5687
A3
Equipo multifunción
en blanco y negro



Xerox® WorkCentre®
5632 / 5638 / 5645 / 5655 /
5665 / 5675 / 5687
Sistema multifunción
Nuevo diseño



WorkCentre® 5632 / 5638 / 5645 / 5655 / 5665 / 5675 / 5687

Alto rendimiento. Productividad excelente. Funciones de fax avanzadas.

Éstas son las características principales del equipo de impresión de oficina que gestiona fácilmente los requisitos de impresión de los grandes grupos de trabajo. Si le agregamos las poderosas técnicas de copiado, escaneo, transmisión de fax y otras muchas de Xerox, tendrá un sistema total de control de flujo de producción que optimiza sus exclusivos procesos de trabajo.

Flexibilidad y rendimiento definitivos

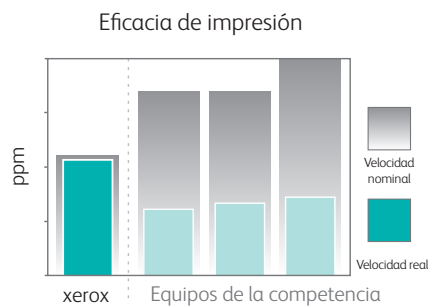
Diseñados para superar sus expectativas más elevadas, los sistemas Xerox WorkCentre multifunción maximizan la productividad de la oficina, brindando la potencia y la funcionalidad avanzadas con las que su grupo de trabajo logrará excelentes resultados, con más racionalidad, velocidad y simplicidad.



- **Una plataforma resistente.** Elija la velocidad que necesite su grupo de trabajo, desde 32 ppm hasta 90 ppm, y consiga las mismas funciones con independencia de la velocidad.

- **Verdadera impresión más rápida.** El original diseño de la controladora SMart proporciona la velocidad de impresión en red más eficaz del mercado. Al imprimir los documentos en los que trabajan los profesionales a diario, los dispositivos Xerox WorkCentre imprimen con mayor rapidez que los de la competencia, de mayor velocidad teórica.

- **Disfrute de la verdadera multitarea.** Estos sistemas multifunción tienen la capacidad de hacer cinco tareas a la vez. RIP, recepción, programación anticipada, proceso de colas y transmisión. Esta función avanzada le permite copiar, imprimir, escanear o enviar un fax mientras se ejecutan los otros trabajos.
- **Archivos más pequeños, adecuados para la red.** Las tecnologías de compresión de escáner JBIG 2 y MRC optimizan el rendimiento del escáner y el fax, dando unas velocidades de transmisión muy superiores y reduciendo la carga de la red.
- **Funciona a velocidades de gigabit.** La nueva controladora del WorkCentre en los modelos 5632, 5638, 5645 y 5655 admite conexiones Gigabit Ethernet para trasladar los datos hasta 100 veces más rápidamente que las velocidades normales de otras conexiones (10 Mbps). Esta velocidad extraordinaria hace que los trabajos lleguen antes al WorkCenter.
- **Sin atascos de impresión.** Con la función "Print Around" exclusiva de Xerox, se retiene un trabajo que necesita recursos (p. ej., otro tipo de papel) e imprime el siguiente trabajo de la cola inmediatamente. Además, los usuarios pueden gestionar la cola del trabajo en el dispositivo, adelantando o eliminando trabajos, según se necesite.



En la impresión en red real, los aparatos WorkCentre superan a la competencia.

Select a job to get details or to perform operation		
All Incomplete Jobs		
#	Job Name	Status
1	Bob's Slides	HELD : RESOURCES
2	Ann's Report	PRINTING

La función Impresión en espera mantiene los trabajos en marcha.

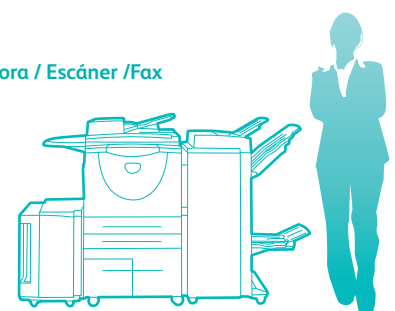
WorkCentre® 5632 / 5638 / 5645 / 5655 / 5665 / 5675 / 5687 Datos

- Impresión y copia hasta 32/38/45/55/65/75/90 ppm.
- Eficaces funciones de escaneo, incluido el escaneado a correo electrónico
- Sistemas de fax, autónomo y por Internet
- Capacidad de papel máx.: 8.700 hojas
- 1 GB Ethernet (con 5632, 5638, 5645 y 5655)
- Xerox Extensible Interface Platform (EIP)



Impresora / Fotocopiadora / Escáner / Fax

ancho x fondo x alto:
(copiadora con OCT y DADF)
955 x 650 x 1.140 mm



WorkCentre 5600 con alimentador de gran capacidad y el módulo de acabado profesional.



1 El alimentador automático de documentos a doble cara (DADH) escanea automáticamente los documentos a 85 ipm (WorkCentre modelos 5665, 5675 y 5687) o 60 ipm, (WorkCentre. modelos 5632, 5638, 5645 y 5655).

2 La grapadora permite grapar 50 hojas sin estar conectada.

3 La bandeja de desvío para 100 hojas maneja papeles pesados de hasta 216 g/m²

4 Las dos bandejas de tamaño universal para 500 hojas dan cabida a tamaños de papel hasta A3

5 El juego opcional para sobres simplifica la alimentación de 50 sobres.

6 La bandeja doble de alta capacidad aloja un total de 3.600 hojas de papel A4.

7 Para los grupos de trabajo con gran volumen de trabajo, puede agregar el alimentador de gran capacidad de tamaño A4 para 4.000 hojas, o bien, el juego de extremo corto para 2.000 hojas, en papeles de tamaño A4 o extra grande para A3. Muy recomendable para su uso con el modelo 5687.

8 Seis módulos de acabado optativos. Elija funciones básicas como la grapadora y el taladro, o las avanzadas, para generar folletos paginados, grapados en el lomo y plegados, o bien, folletos plegados en Z y en C. Una intercaladora posterior permite agregar portadas preimpresas a color, separadores y otras inserciones entre los trabajos de impresión y copia.



Opciones de acabado



Bandeja recogedora des-plazadora

Módulo de acabado para oficina básico: grapado de una sola posición

Módulo de acabado para oficina: grapado en varias posiciones (opción de taladro)

Módulo de acabado profesional: grapado en varias posiciones, taladro, encuadernado de folletos con grapas, plegado en V

Módulo de acabado de gran volumen (HVF): grapado en varias posiciones (opción de taladro)

Módulo de acabado de gran volumen con generador de folletos: agrega grapado en el lomo

Unidad de plegado en Z/C: agrega plegado en Z y C de tamaño A4 al módulo de acabado de gran volumen con generador de folletos

Intercalador postproceso: agrega la capacidad de intercalar hojas preimpresas, portadas y separadores al módulo de acabado de gran volumen, y al mismo módulo con generador de folletos.

Las normativas de vanguardia sobre Internet y seguridad satisfacen los requisitos más exigentes de las empresas actuales.

Rediseñados para mejorar su inversión en TI, los dispositivos de la serie WorkCentre 5600 ofrecen las últimas innovaciones que son básicas para las operaciones eficaces y de vanguardia en TI.

Ciudadano ejemplar en la red

Los dispositivos de la serie WorkCentre 5600 integran innovaciones tecnológicas que permiten una integración homogénea en la red.

- **Lo último en normativas y protocolos.** Los WorkCentre 5600 Series son compatibles con la nueva normativa IPv6 de la Internet Engineering Task Force, que abre posibilidades adicionales de direccionamiento IP por la red y dentro de los cortafuegos de las empresas. IPv6 ofrece una seguridad adicional en la red, un mejor enrutamiento y configuración, y una compatibilidad mejorada para aplicaciones que usan mucho ancho de banda, como la voz y el vídeo.
- **Elimina los atascos.** Con posibilidad de velocidades de transferencia de Gigabit Ethernet, los trabajos van saliendo a toda velocidad por la cola de impresión.
- **Los servicios web mejoran la simplicidad de gestión y reducen los gastos de asistencia técnica.** Conéctelo a su red, y el dispositivo WorkCenter serie 5600 será automáticamente detectado e instalado. El sencillo método de configuración le servirá para afinar los ajustes de los documentos según sus necesidades. El aparato comunica información detallada sobre el estado de los trabajos, la configuración, los niveles de consumibles y situaciones concretas del dispositivo. La compatibilidad con los Web Services for Devices (WSD) de Microsoft simplifica la gestión remota de los aparatos, usando tecnologías habituales de servicios de Internet.

Potente control de costes

Los aparatos de la serie WorkCentre 5600 de Xerox se convierten en socios activos, conteniendo los gastos, gracias a funciones que le ayudan a supervisar, analizar y crear informes sobre el uso de los aparatos, mientras se reduce la carga de trabajo del personal informático.

- **Gastos de asistencia reducidos,** gracias al diseño intuitivo del programa. Pantallas eficaces y fáciles de usar, para ahorrar en formación, gastos generales de informática y mantenimiento del aparato.
- **Uso y facturación atados en corto.** Utilice el programa Contabilidad de serie de Xerox para establecer los límites de utilización y acceso de los usuarios, así como para generar informes sobre el uso, y conseguir un mayor control de la impresión, la copia, el escaneado y la transmisión de faxes.
- **Gestione sus servicios de impresión con más eficacia.** Para conseguir un control aún mayor de los gastos de salida, sus aparatos WorkCentre 5600 pueden integrarse en una estrategia de servicios de impresión gestionados. Según su elección, los servicios Xerox Office pueden ayudarle a optimizar el conjunto de equipos de impresión, mejorar el tiempo de funcionamiento sin paradas y la capacidad de obtención de resultados, liberando a su personal de asistencia de TI para que gestionen otras necesidades importantes para su negocio.
- **Amplíe hasta la velocidad adecuada para cada grupo de trabajo.** Podrá elegir el equipo adecuado entre las diferentes velocidades, de acuerdo con las necesidades de la carga de trabajo de cada grupo.



Máxima capacidad de gestión

Las funciones flexibles y escalables, y el alto grado de control garantizan que el dispositivo WorkCentre es fácil de instalar y mantener en las redes de empresa.

- **Configuración de aparatos a distancia.** Xerox CentreWare Internet Services simplifica la configuración del dispositivo y su administración, y permite reproducir configuraciones en otros aparatos de la red.
- **Actualizaciones del software a distancia.** Actualice fácilmente sus equipos con las últimas versiones de los programas y personalice el sistema multifunción para adecuarlo a su negocio.
- **Gestión de equipos mejorada.** Con las últimas incorporaciones de SNMPv3, las bases de información sobre gestión específicas de los aparatos (MIB) y otras normativas de gestión, el WorkCentre 5600 ofrece una configuración y gestión a distancia mucho mejores, una instalación de controladores mejorada y un sistema de supervisión y resolución de problemas mucho más avanzado. Asimismo, brinda una mayor seguridad y mejora la notificación de dispositivos cuando se usa con Xerox Device Manager (XDM), Xerox CentreWare™ Web o cualquier otra herramienta de gestión en red de terceros.

Seguridad acorazada

Los aparatos de la serie WorkCentre 5600 aseguran la confidencialidad de la información importante con lo último en funciones de seguridad y autenticación.

- **La compatibilidad con IPSec.** incluye el uso completo de la nueva normativa IPSec, una de las más fuertes y versátiles de la actualidad.
- **802.1x.** El control de acceso basado en puertos más ampliamente utilizado en redes inalámbricas, 802.1x, es una excelente norma de autenticación para las redes con cable que se está convirtiendo en un requisito de las empresas. Los dispositivos WorkCentre de Xerox son compatibles de serie con 802.1x, además de serlo con varios tipos de protocolos de autenticación extensible (EAP) como MD5, PEAP y MS-CHAPv2.
- **La impresión confidencial** impide que personas no autorizadas puedan ver documentos, reteniendo los trabajos en la cola de impresión hasta que reciben autorización de cada usuario.
- **Borrado de imágenes.** Esta función de seguridad limpia o «borra» cualquier rastro de datos de un documento que pueda quedar en el disco duro después de un trabajo de impresión, copia, escaneado o fax.
- **Cifrado de disco duro.** Garantiza que los usuarios no autorizados no puedan acceder a los documentos.
- **Cortafuego interno.** Medida de seguridad adicional, con filtrado de direcciones IP, filtro de dominios y bloqueo de puertos.
- **Certificación de criterios comunes para el sistema completo (ISO 15480).** Esta certificación garantiza que todo el equipo, no sólo sus componentes por separado, cumple las normativas y reglamentos de seguridad más exigentes.

- **La protección de acceso mediante contraseña** impide la modificación de la pantalla de configuración administrativa y los ajustes de red sin contar con autorización previa.
- **La autenticación** de red restringe el acceso a las funciones de escáner, correo electrónico y fax mediante nombres de usuario y contraseñas. Gracias a las funciones de registro de auditoría podrá saber el autor de un envío, su contenido y la hora de dicho envío.
- **El sistema Secure Access Unified ID emplea** identificadores de tarjeta para autenticar a los usuarios autorizados mediante la inserción de dicha tarjeta.



Restrinja el acceso a documentos confidenciales y a funciones autónomas del aparato.

- **La impresión Follow-You** sirve para enviar trabajos de impresión a una cola segura, y sacarlos en el equipo de su elección, una vez autenticada su identidad.

Tecnología de controlador de impresión sorprendente

WorkCentre 5600 Series admite dos nuevos controladores de impresión que pueden simplificar en gran medida la instalación, la gestión y el uso de impresoras y aparatos multifunción en la red, aumentando la productividad de los usuarios finales:

- **Xerox Mobile Express Driver (X-MED).** los usuarios que viajan pueden buscar, utilizar y gestionar aparatos Xerox y de otras marcas en cualquier ubicación. Conectar en una nueva red, y X-MED detecta automáticamente las impresoras disponibles, dando el estado y la información sobre su capacidad. Guarde una lista de impresoras «favoritas» para cada ubicación, guarde los ajustes de impresión de la aplicación que se usarán en todas las impresoras de todas la red, y reduzca considerablemente las llamadas al servicio técnico.
- **Xerox Global Print Driver (X-GPD).** Un controlador de impresión verdaderamente universal que permite a los administradores de TI instalar, actualizar y gestionar dispositivos Xerox y de otras marcas desde un único programa. Brinda una interfaz homogénea y fácil de usar a los usuarios finales, reduciendo la cantidad de llamadas al servicio técnico y simplificando la gestión de los servicios de impresión.

Además, estos controladores proporcionan a los usuarios un único interfaz para todas las impresoras, con informes dinámicos inmediatos sobre el estado de cada una. En consecuencia, los usuarios pueden identificar la mejor impresora para cada situación, elegir rápidamente las opciones correctas y ver el estado de los consumibles actualizado, sin que intervenga el servicio técnico. Para conocer más información y descargar X-GPD y X-MED gratuitamente, visite xerox.com/global y xerox.com/mobile.



Xerox Extensible Interface Platform (EIP) El trabajo es más fácil.

Xerox EIP es una plataforma de software que llevan integrada los dispositivos WorkCentre 5600 Series. Con ella, es posible habilitar funciones personalizadas a las que puede acceder directamente desde la pantalla táctil del equipo. Estas aplicaciones pueden aprovechar las bases de datos existentes en cada momento y solucionar problemas concretos de cada empresa.

Los usuarios pueden aprovecharse de unos flujos de trabajo simplificados y personalizados.

- Simplificar el trabajo del usuario. En cuanto haya pasado la tarjeta de identificación por el dispositivo, EIP empezará a mostrarle sus trabajos de impresión, flujos de producción y configuración actuales en la pantalla táctil.
- Un empleado nuevo empieza a ser productivo de inmediato. En lugar de aprender una secuencia de instrucciones complejas, simplemente escanea el documento, pulsa un botón de la pantalla táctil y la aplicación EIP se encarga de redireccionar el trabajo.

Aproveche al máximo la inversión en equipos e infraestructuras

- Las aplicaciones EIP pueden aprovechar sus bases de datos y sistemas actuales. Con esta comunicación bidireccional podrá consultar sus bases de datos para elegir la carpeta de cliente o proyecto correcta en el momento de guardar un documento escaneado.
- Reduzca los trabajos de impresión malgastados y aumente la productividad. Envíe documentos a una cola virtual y una aplicación EIP le permitirá acceder a cualquier dispositivo de la red para imprimir su trabajo.

Los profesionales informáticos disfrutarán de la facilidad de integración

- Gestionar aplicaciones en un grupo de equipos es fácil. Efectúe las actualizaciones desde el servidor para pasar esos cambios a todos los dispositivos con EIP de la red, con independencia de la ubicación o el modelo del producto. Eliminará la necesidad de cargar software en cada dispositivo.
- Utilice el Directorio Activo para dar acceso a distintos departamentos y grupos a determinadas características y flujos de proceso de escaneado personalizados.

Los programadores internos pueden adaptar las aplicaciones para solucionar necesidades concretas.

- La pantalla táctil integrada afronta el trabajo de la misma forma que su empresa.
- EIP se basa en estándares web como HTML, CSS, XML y JavaScript, agilizando la programación y el desarrollo de aplicaciones nuevas.

Mejor para el medioambiente

Hágase con un sistema multifunción potente que es realmente ecológico, con funciones de ahorro energético y rápido calentamiento inicial, así como cumplimiento con los estándares¹ de Energy Star.

Manténgase en constante funcionamiento

Funciones innovadoras que predicen cuándo van a agotarse los componentes. Después, con los componentes reemplazables por el usuario SMart Kit™ podrá cambiarlos usted mismo. Sin llamar al servicio técnico. Sin costosas paradas.

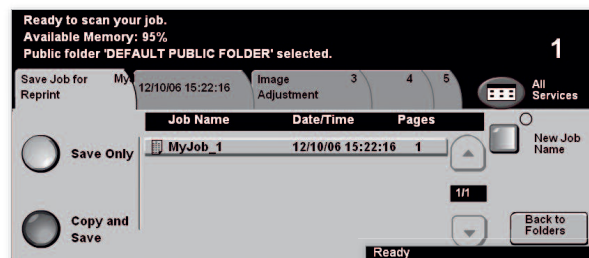
El programa SMart eSolutions garantiza la administración a distancia, sencilla y segura, para las lecturas de los contadores en los equipos Xerox.

De papel a digital y a cualquier sitio

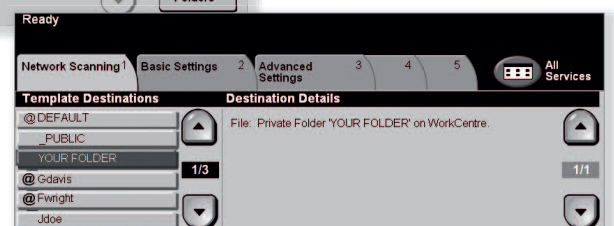
Los sistemas multifunción WorkCentre convierten sus documentos de papel en ficheros digitales fácilmente movibles, y abren las puertas a más posibilidades, más formas de organizarse, almacenar y compartir la información que nunca.

- **Funciones de escaneado vanguardistas.** Aumente la eficacia con Escaneado a correo electrónico para la distribución rápida de documentos a varias direcciones de correo electrónico y escaneado a buzón para almacenar en el equipos, y escaneado a casa, para guardarlos en una carpeta personal. Además, el escaneado a carpeta de red o de FTP.
- **Flexibilidad de formatos de escaneado.** Escaneado directo a formatos de documentos electrónicos PDF, PDF/A o XPS. También puede escanear en formatos PDF o XPS con posibilidad de búsquedas, para conseguir una compatibilidad universal y un fácil archivado, organización, búsqueda y uso compartido de la información
- **Distribución automática de ficheros.** La opción Xerox SMARTsend™ exclusiva permite enviar documentos a diversos destinos, direcciones de correo electrónico, carpetas y otros aparatos, a partir de la misma digitalización, mediante un flujo de trabajo predefinido. El uso de LDAP puede integrar, incluso, su libreta de direcciones de la red.

- **Convierta documentos en ficheros de texto.** El software Scan to PC Desktop® ofrece funciones de edición y manipulación de documentos, como la creación de trabajos por lotes con documentos PDF y XPS desde todas las aplicaciones del ordenador.
- **Almacene los documentos que se imprimen con frecuencia.** Con las funciones de Capturar/Imprimir, Guardar y Reimprimir, puede guardar los documentos escaneados directamente en el dispositivo para imprimirlos exactamente después, mientras mantiene la flexibilidad de cambiar sus parámetros antes de imprimirlos.
- **Funciones completas de fax.** Fax de servidor de red, fax en Internet (para ahorrar en llamadas de larga distancia) y fax autónomo con fax en LAN, para eliminar la necesidad de un aparato de fax dedicado.
- **Funciones de copia e impresión avanzadas.** Gran compatibilidad con aplicaciones de impresión especializadas, como Anotación, Sellado Bates, copia de tarjetas de identificación, impresión de carátulas, y programación hasta el nivel de página directamente desde el programa de impresión.
- **Escaneado en color.** Con escaneado en color optativo, los usuarios pueden aprovechar todas las ventajas de escanear conservando el aspecto original de los documentos a todo color (solo WorkCentre 5665, 5675, 5687).



Aumente la eficacia de los empleados con funciones poderosas de escaneado que almacenan los formatos y documentos más usados, a fin de volver a imprimirlos en el futuro.



¹ No incluye la configuración de sólo fotocopiadora de los equipos WorkCentre 5632 y 5638.

	Fotocopiadora	Impresora y fotocopiadora
Velocidad	Hasta 32 / 38 / 45 / 55 / 65 / 75 / 90 ppm	Hasta 32 / 38 / 45 / 55 / 65 / 75 / 90 ppm
Memoria del dispositivo	5632, 5638, 5645 y 5655: 128 MB de serie; 512 MB máx.	5632, 5638, 5645 y 5655: 384 MB
	5665, 5675 y 5687: 256 MB de serie; 512 MB máx.	5665, 5675 y 5687: 512 MB.
Manejo de papel	Platina (disponible con el equipo 5632); soporte (con los modelos 5632, 5638 y 5645); Alimentador automático de documentos a doble cara (DADH); 5632 y 5638: 75 hojas, 5645, 5655, 5665, 5675 y 5687: 100 hojas; Bandeja de desvío: 100 hojas; Tamaños personalizados: desde A6 hasta A3; 60-216 g/m ² ; Bandejas 1-2: 500 hojas cada una; Tamaños personalizados: desde A5 hasta A3; 60-200 g/m ² ; Bandeja doble de gran capacidad*: 3.600 hojas en total (1.600 y 2.000 hojas); A4	
Entrada de papel	De serie	
	Opción	Alimentador de gran capacidad (HCF): 4.000 hojas; Alimentación por lado largo A4 (muy recomendable para su uso con la 5687); juegos de al. alta capacidad (HCF necesario): Kit de alimentación por lado corto A3 para 2.000 hojas o kit de alimentación por lado corto A4 para 2.000 hojas; Otros kits: juego para sobres
Opciones de acabado	Bandeja de recogida con desplazamiento (con los modelos 5632, 5638, 5645 y 5655): 300 hojas; módulo de acabado de oficina básico (con 5632, 5638 y 5645): bandejas para 1.000 + 250 hojas, grapadora para 30 hojas posición única; módulo de acabado de oficina (con 5632, 5638, 5645, 5655, 5665 y 5675): bandejas para 2.000 + 250 hojas, grapado de 50 hojas en varias posiciones, taladro opcional; módulo de acabado profesional (con 5632, 5638): bandejas para 1.500 + 250 hojas, grapadora en varias posiciones para 50 hojas, taladro de 2 orificios (opción de 4 orificios), creador de folletos encuadernados con grapas, plegado en V; módulo de acabado para grandes volúmenes (HVF), (con 5655, 5665, 5675 y 5687): bandejas para 3.000 + 250 hojas, grapadora en varias posiciones para 100 hojas, opción de taladro; módulo de acabado para grandes volúmenes con generador de folletos (con 5645/5655/5665/5675/5687): agrega la creación de folletos encuadernados y grapados; unidad de plegado en Z o en C (con HVF dotado de generador de folletos). agrega plegado en Z y C para A4; intercaladora posterior (con HVF y HVF con generador de folletos): agrega carátulas preimpresas; cómoda grapadora: para 50 hojas	
Copia	Impresión de la primera página	
	5632/5638: en solo 4,6 segundos, 5645/5655: en solo 3,4 segundos, 5665/5675/5687: En solo 2,7 segundos	
Resolución (máx.)	Entrada 600 x 600 x 8 dpi / salida 4800 x 600 dpi interpolada	
Funciones de fotocopia	Doble cara automática, clasificación, reducción/ampliación automáticos, selección automática de papel, cambio automático de bandejas, mejora de la calidad de la imagen, transparencias, creación de folletos, varias páginas en una, invertir imagen, portadas, copia de tarjetas de identificación, anotaciones y sellado Bates, elaboración de trabajos, copia de carátulas y separadores, juego de muestras, almacenamiento** y reimpresión de trabajos**	
Resolución de impresión (máx.)	Opción	Hasta 1200 x 1200 ppp
Procesador		Procesador Freescale 8545 a 1,2 GHz (5632, 5638, 5645 y 5655)/disco duro de 80 GB compartido Procesador AMD Athlon a 1,2 GHz (5687, 5665, 5675 y 5687)/disco duro de 80 GB compartido
Capacidad de conexión		Ethernet 10/100/1000 Base T (5632, 5638, 5645 y 5655), Ethernet 10/100 Base T (5665, 5675 y 5687), IEEE802.5 (Token Ring) [con adaptador], Ethernet inalámbrica (IEEE 802.11a/b/g) [con adaptador de otra marca], USB 2.0/(IEEE 1284) kit puerto paralelo (de serie en 5632, 5638, 5645 y 5655; opción en 5665, 5675 y 5687)
Lenguajes de descripción de página		Emulación PCL® 6 PCL® 5e Emulación PostScript® 3™, LCDS, SCS, XES e IPDS con adaptadores de otras marcas, e impresión directa TIFF, PDF, compatibilidad con A/400 a través de WorkStation Customisation Objects
Funciones de impresión		Impresión diferida, de muestras y confidencial, rip simultáneo, recepción, programación previa, proceso de colas y transmisión, controladores de impresión bidireccionales, programación de página de excepción, impresión de separadores; servidor web integrado para el control, seguimiento y configuración a distancia; control de trabajos en la propia máquina y desde el ordenador.
Fax	Opción: fax autónomo (33,6 kbps, opciones de una línea y dos líneas [256 MB]) con compresión JBIG	Opcional: Fax autónomo (33.6 kb/s, opciones de una y dos líneas [256 MB]) con compresión JBIG, fax para red y reenvío de fax a correo electrónico.
	Opción: fax por Internet, servidor de fax en red	
Escanear	Opcional	Escaneado en red con correo electrónico (autenticación y LDAP), escanear a buzón de correo, escaneado a casa, escaneado a PDF apto para búsquedas, PDF/A y XPS® Opción: escáner en color (5665, 5675 y 5687), Scan to PC Desktop SmartSend
Seguridad	Seguridad de fax	Seguridad de fax, impresión confidencial, 802.1x, HTTPS (SSL), SNMP V3, IPv6, IPsec, autenticación de red, protección de acceso a dispositivos con contraseña, filtro IP, historial de seguimiento, cifrado de disco para las funciones de impresión almacenada y escanear a buzón de correo, borrado de imágenes de disco
Contabilidad	Auditrón interno (copias)	Auditrón interno: copias; contabilidad de serie Xerox: copias, impresión, fax y escaneado; Opción de contabilidad en red (con terceros)
Otras opciones	Juego de actualización para copiadora/impresora	—
	Memoria de clasificación previa de 256 MB, conexión para dispositivos auxiliares, Asistente para copiadora de Xerox	Conexión para dispositivos auxiliares, Asistente para copiadora de Xerox, fax, escáner, sistemas de contabilidad de un colaborador, impresión internacional Unicode de Xerox, Xerox Secure Access Unified ID System™ con Follow You Print™

* Opción sólo en los modelos 5632, 5638 y 5645

**No disponible en modelos con copiadora únicamente



No incluye la configuración de sólo fotocopiadora de los equipos WorkCentre 5632 y 5638.

